

HFLX1-SMA

■典型应用

智能电表、微波通信



■特性

- 体积小
- 频带宽
- 可靠性高
- 机械电气性能优越
- 环保产品

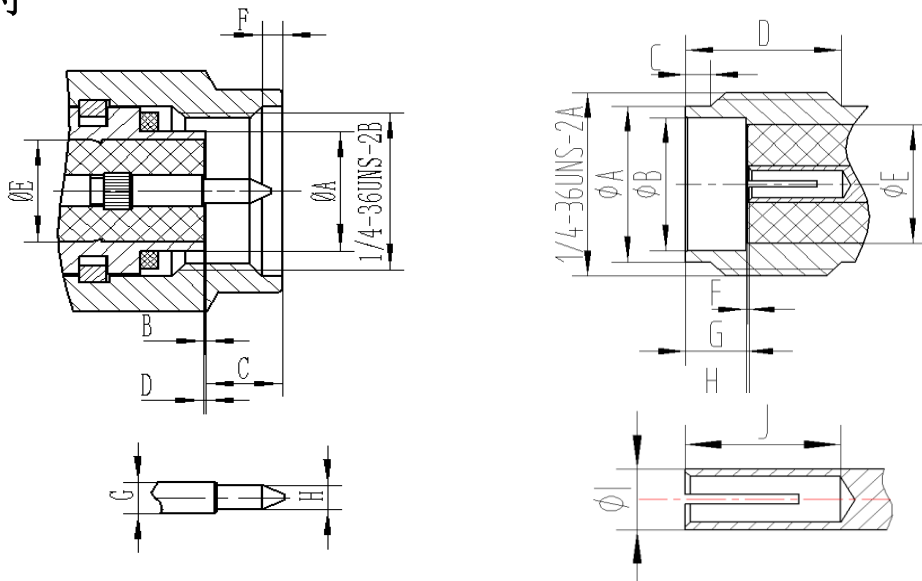
■性能参数

温度范围	(-55 ~+155) °C		绝缘电阻	≥5000MΩ	
特性阻抗	50Ω		介质耐压	1000 Vr. m. s.	
工作电压	330 Vr. m. s.		机械寿命	500 次	
频率范围	配软电缆	0~12.4GHz	电压驻波比	配软电缆	≦1.15+0.02·f
	半刚、半柔	0~18GHz		半刚、半柔	≦1.10+0.02·f
接触电阻	内导体	≦3mΩ	外导体	≦2mΩ	

■材质/表面处理

零件名称	材质	表面处理
外导体	黄铜、不锈钢	镀镍、镀金、镀三元合金、钝化
内导体	黄铜、铍铜、锡磷青铜	镀金、镀银
介质	聚四氟乙烯 (PTFE)	/

■界面尺寸



插头（插针）连接器		
	Min (mm)	Max (mm)
A	4.53	4.57
B	0.05	
C	3.7	
D	0.00	0.15
E	3.87	3.93
F	0.7	
G	1.19	1.21
H	0.9	0.94

插座（插孔）连接器		
	Min (mm)	Max (mm)
A	5.35	5.4
B	4.62	4.67
C	0.8	
D	5	
E	4.13	4.18
F	0	0.2
G	0	0.2
H	1.9	1.96
I	1.25	1.29
J	3	3.1



宏发连接器

ISO9001、ISO14001、ISO45001、IECQ QC 080000 认证企业

■ 订货标记示例

HFLX1	-SMA	J	W	Y	D	Y	G	-数字
<p>宏发标记 HFLX1：宏发连接器系列-RF 连接器</p> <p>主称代号产品系列 -：间隔符 SMA 型</p> <p>特性阻抗 标称值 75(50) Ni1: 50Ω</p> <p>内导体结构形式 -：间隔符 J：插针 K：插孔</p> <p>主体结构形式 直式：省略 W：弯式 X：斜式</p> <p>安装方式 F：法兰安装 Y：螺纹 H：焊接 P：嵌入压接 YH：螺纹安装(前端)+焊接(后端)</p> <p>接线种类 B+数字：半钢、半柔电缆+电缆编号 数字：电缆编号 D：微带 E：印字电路板 T：表面贴装</p> <p>端接形式 H：电缆屏蔽层焊接 Y：电缆屏蔽层压接 省略：装接 (电缆屏蔽层压套压紧)</p> <p>外导体及结构件 铜合金：省略 不锈钢：G</p> <p>顺序号 -：间隔符 数字：阿拉伯数字 (从1开始编号，到99，以区分结构、尺寸、表面处理等差异)</p>								

注：反极性(RP-)、左旋螺纹(L-)、位置位于主称代号前面

声明：

本产品规格书仅供客户使用时参考，若有更改，恕不另行通知。

对宏发而言，不可能评定连接器在每个具体应用领域的所有性能参数要求，因而客户应根据具体的使用条件选择与之匹配的产品，若有疑问，请与宏发联系以便获取更多的技术支持。但产品选型责任仅由客户负责。



厦门宏发电声股份有限公司版权所有，本公司保留所有权