

HCL21

金属化聚酯薄膜电容器 (浸渍型)

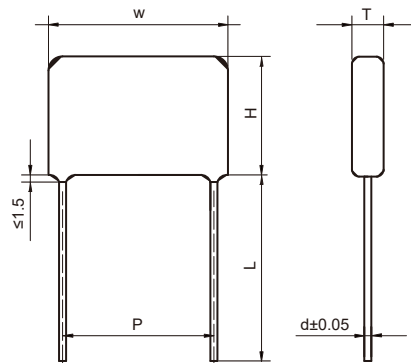
特点

- 金属化聚酯薄膜，无感卷绕结构
- 容量范围宽，体积小，重量轻
- 自愈性好寿命长
- 阻燃环氧树脂粉末包封

主要用途

- 广泛应用于直流和VHF级信号电路作隔直、信号耦合、旁路等功能
- 广泛应用于滤波、低脉冲电路

外形示意图



引线形状

引线形状			
I	II	III	III
P ≥ F		P < F	
0mm ≤ P-F ≤ 3mm	3mm < P-F ≤ 8mm	3mm < F-P ≤ 5mm	0mm < P-F ≤ 3mm
F ± 0.8mm; A ≤ 4.5mm; B = 4.0 ± 0.5mm			

技术要求

引用标准	GB/T7332(IEC60384-2)					
气候类别	55/105/21					
工作温度范围	-55°C~+105°C (+85°C~+105°C: 温度每升高 1 度额定电压降低 1.25%)					
额定温度	85°C					
额定电压	50V, 63V, 100V, 250V, 400V, 450V, 630V, 1000V, 1250V					
电容量范围	0.0010μF~10.0μF					
电容量偏差	±5%(J)、±10%(K)					
耐电压	1.6U _R (5s)					
损耗角正切	≤1.0%(1kHz, 20°C)					
绝缘电阻	U _R ≤100V	C _N ≤0.33μF, R≥3500MΩ C _N >0.33μF, R _{CN} ≥1250s			(20°C, 10V, 1min)	
	U _R >100V	C _N ≤0.33μF, R≥30000MΩ C _N >0.33μF, R _{CN} ≥10000s			(20°C, 100V, 1min)	
最大脉冲爬升速率: 若实际工作电压 U 比额定电压 U _R 低, 电容器可工作在更高的 dV/dt 场合, 这样 dV/dt 允许值应为右表值乘以 U _R /U	U _R (V)	dV/dt(V/μs)				
		P=7.5(mm)	P=10.0(mm)	P=15.0(mm)	P=22.5(mm)	P=27.5(mm)
	50/63	7.5	6	3	2	--
	100	15	9	5	3	--
	250	30	20	12	8	5
	400/450	40	30	20	10	7
	630	--	40	25	12	10
	1000	70	60	30	15	12
1250	80	70	40	18	14	

产品订货标记

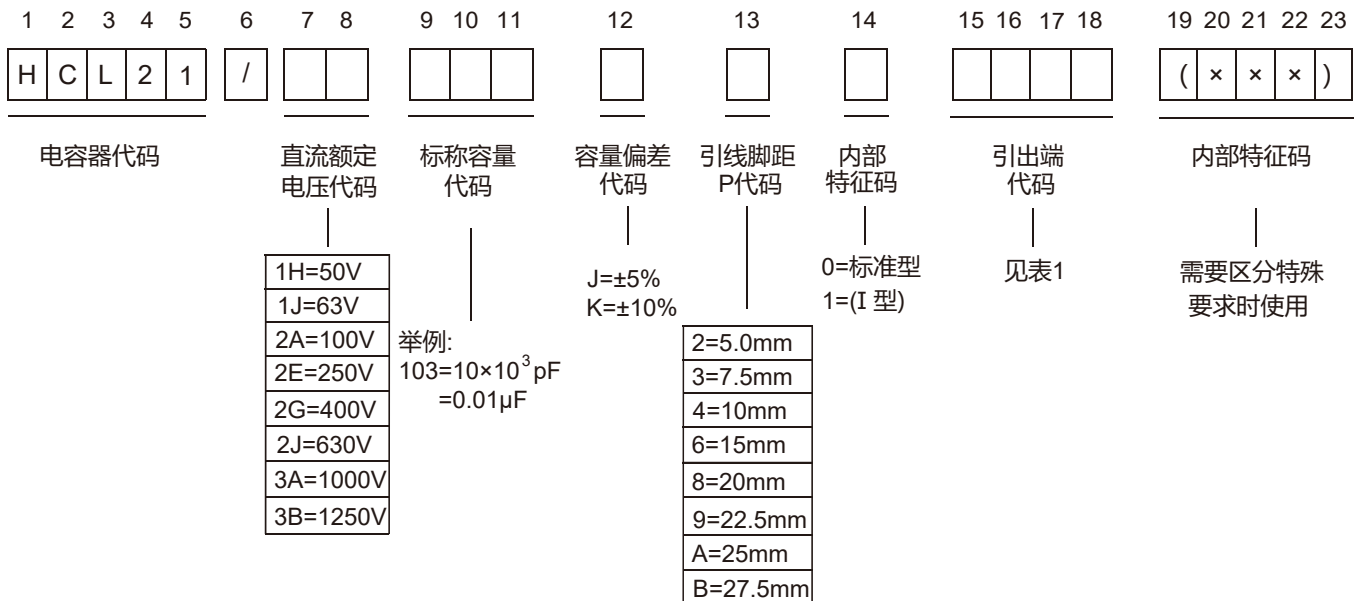


表1: 外形尺寸代码

第 15 位		第 16 位		第 17 位		第 18 位	
代码	说明	代码	说明	代码	说明	代码	说明
A	弹带包装	2	F=5.0mm	0	表示直脚	1	产品在连续的两个载带孔之间 P3=12.7mm,H=18.0mm (Pitch=5.0/7.5mm)
		3	F=7.5mm			5	P3=25.4mm;H=18.0mm (Pitch=10.0/15.0mm)
		4	F=10.0mm	1	表示弯脚	A	产品在连续的两个载带孔之间 P3=12.7mm,H=20.0mm (Pitch=5.0/7.5mm)
		6	F=15.0mm			E	P3=25.4mm;H=20.0mm (Pitch=10.0/15.0mm)
F	引线成型	2	F=5.0mm	0	B=4.0mm	0	B 的长度偏差± 0.5mm
3	F=7.5mm						
4	F=10.0mm						
6	F=15.0mm						
C	散装直脚	00	标准的引线长度 18mm(最小)	0	0	0	引线长度偏差± 0.5mm
		40	引线长度 4.0mm				

产品尺寸

I 型(小型尺寸)

50Vd.c.(30Va.c.)/63Vd.c.(40Va.c.)							100Vd.c.(63Va.c.)						
C _N (μF)	W mm	H mm	T mm	P mm	d mm	产品订货标记	C _N (μF)	W mm	H mm	T mm	P mm	d mm	产品订货标记
0.39	10.5	8.2	4.2	7.5	0.6	HCL21/1H394-31****	0.27	10.5	7.3	3.8	7.5	0.6	HCL21/2A274-31****
0.47	10.5	8.5	4.5	7.5	0.6	HCL21/1H474-31****	0.33	10.5	8.0	3.9	7.5	0.6	HCL21/2A334-31****
0.56	10.5	8.8	4.8	7.5	0.6	HCL21/1H564-31****	0.39	10.5	8.2	4.2	7.5	0.6	HCL21/2A394-31****
0.68	10.5	9.2	5.2	7.5	0.6	HCL21/1H684-31****	0.47	10.5	8.5	4.5	7.5	0.6	HCL21/2A474-31****
0.82	10.5	9.6	5.6	7.5	0.6	HCL21/1H824-31****	0.56	10.5	8.8	4.8	7.5	0.6	HCL21/2A564-31****
1.0	12.5	9.4	5.4	10.0	0.6	HCL21/1H105-41****	0.68	10.5	9.2	5.2	7.5	0.6	HCL21/2A684-31****
1.2	12.5	9.9	5.8	10.0	0.6	HCL21/1H125-41****	0.82	12.5	9.0	5.0	10.0	0.6	HCL21/2A824-41****
1.5	12.5	10.5	6.5	10.0	0.6	HCL21/1H155-41****	1.0	12.5	9.4	5.4	10.0	0.6	HCL21/2A105-41****
1.8	12.5	11.5	6.7	10.0	0.6	HCL21/1H185-41****	1.2	12.5	9.9	5.8	10.0	0.6	HCL21/2A125-41****
2.2	17.5	10.6	5.8	15.0	0.6	HCL21/1H225-61****	1.5	12.5	10.5	6.5	10.0	0.6	HCL21/2A155-41****

备注: (1)“-”表示容量等级, J=±5%, K=±10%;
 (2)“****”表示引线加工和包装代码(见表1);
 (3) 当额定直流电压为63V时, 第7~8位是1J。

产品尺寸

I 型(小型尺寸)

50Vd.c.(30Va.c.)/63Vd.c.(40Va.c.)							100Vd.c.(63Va.c.)						
C _N (μF)	W mm	H mm	T mm	P mm	d mm	产品订货标记	C _N (μF)	W mm	H mm	T mm	P mm	d mm	产品订货标记
2.7	17.5	11.1	6.3	15.0	0.6	HCL21/1H275-61****	1.8	17.5	11.8	6.2	15.0	0.6	HCL21/2A185-61****
3.3	17.5	11.8	6.9	15.0	0.6	HCL21/1H335-61****	2.2	17.5	12.4	6.8	15.0	0.6	HCL21/2A225-61****
3.9	17.5	12.3	7.5	15.0	0.8	HCL21/1H395-61****	2.7	17.5	13.1	7.5	15.0	0.6	HCL21/2A275-61****
4.7	25.2	11.9	6.3	22.5	0.8	HCL21/1H475-91****	3.3	17.5	14.8	7.7	15.0	0.8	HCL21/2A335-61****
5.6	25.2	12.5	6.9	22.5	0.8	HCL21/1H565-91****	3.9	17.5	15.5	8.4	15.0	0.8	HCL21/2A395-61****
6.8	25.2	13.2	7.6	22.5	0.8	HCL21/1H685-91****	4.7	25.2	11.9	6.3	22.5	0.8	HCL21/2A475-91****
8.2	25.2	13.9	8.3	22.5	0.8	HCL21/1H825-91****	5.6	25.2	13.5	6.3	22.5	0.8	HCL21/2A565-91****
10.0	25.2	14.8	9.2	22.5	0.8	HCL21/1H106-91****	6.8	25.2	14.2	7.0	22.5	0.8	HCL21/2A685-91****
							8.2	25.2	15.9	7.1	22.5	0.8	HCL21/2A825-91****
							10.0	25.2	16.7	7.9	22.5	0.8	HCL21/2A106-91****

备注: (1)“-”表示容量等级, J=±5%, K=±10%;
(2)“****”表示引线加工和包装代码(见表1);
(3)当额定直流电压为63V时, 第7~8位是1J。

I 型(小型尺寸)

250Vd.c.(160Va.c.)							400Vd.c.(200Va.c.)						
C _N (μF)	W mm	H mm	T mm	P mm	d mm	产品订货标记	C _N (μF)	W mm	H mm	T mm	P mm	d mm	产品订货标记
0.022	10.5	8.3	4.2	7.5	0.6	HCL21/2E223-31****	0.022	10.5	8.3	4.2	7.5	0.6	HCL21/2G223-31****
0.027	10.5	7.6	4.2	7.5	0.6	HCL21/2E273-31****	0.027	10.5	8.0	4.0	7.5	0.6	HCL21/2G273-31****
0.033	10.5	7.3	3.9	7.5	0.6	HCL21/2E333-31****	0.033	10.5	7.3	3.9	7.5	0.6	HCL21/2G333-31****
0.039	10.5	7.5	4.1	7.5	0.6	HCL21/2E393-31****	0.039	10.5	7.5	4.1	7.5	0.6	HCL21/2G393-31****
0.047	10.5	7.3	3.9	7.5	0.6	HCL21/2E473-31****	0.047	10.5	8.2	4.1	7.5	0.6	HCL21/2G473-31****
0.056	10.5	7.6	4.2	7.5	0.6	HCL21/2E563-31****	0.056	10.5	8.4	4.4	7.5	0.6	HCL21/2G563-31****
0.068	10.5	7.5	4.1	7.5	0.6	HCL21/2E683-31****	0.068	12.5	8.2	4.2	10.0	0.6	HCL21/2G683-41****
0.082	10.5	7.8	4.4	7.5	0.6	HCL21/2E823-31****	0.082	12.5	8.5	4.5	10.0	0.6	HCL21/2G823-41****
0.10	10.5	8.5	4.5	7.5	0.6	HCL21/2E104-31****	0.10	12.5	8.8	4.8	10.0	0.6	HCL21/2G104-41****
0.12	10.5	8.9	4.8	7.5	0.6	HCL21/2E124-31****	0.12	12.5	9.2	5.2	10.0	0.6	HCL21/2G124-41****
0.15	10.5	9.3	5.3	7.5	0.6	HCL21/2E154-31****	0.15	17.5	9.5	4.7	15.0	0.6	HCL21/2G154-61****
0.18	10.5	9.7	5.7	7.5	0.6	HCL21/2E184-31****	0.18	17.5	9.9	5.0	15.0	0.6	HCL21/2G184-61****

备注: (1)“-”表示容量等级, J=±5%, K=±10%;
(2)“****”表示引线加工和包装代码(见表1)。

产品尺寸

I 型(小型尺寸)

250Vd.c.(160Va.c.)							400Vd.c.(200Va.c.)						
C _N (μ F)	W mm	H mm	T mm	P mm	d mm	产品订货标记	C _N (μ F)	W mm	H mm	T mm	P mm	d mm	产品订货标记
0.22	12.5	9.4	5.4	10.0	0.6	HCL21/2E224-41****	0.22	17.5	10.3	5.5	15.0	0.6	HCL21/2G224-61****
0.27	12.5	9.9	5.8	10.0	0.6	HCL21/2E274-41****	0.27	17.5	10.8	6.0	15.0	0.6	HCL21/2G274-61****
0.33	12.5	10.9	6.0	10.0	0.6	HCL21/2E334-41****	0.33	17.5	11.8	6.2	15.0	0.6	HCL21/2G334-61****
0.39	17.5	9.9	5.1	15.0	0.6	HCL21/2E394-61****	0.39	17.5	12.3	6.7	15.0	0.6	HCL21/2G394-61****
0.47	17.5	10.3	5.5	15.0	0.6	HCL21/2E474-61****	0.47	17.5	12.9	7.3	15.0	0.8	HCL21/2G474-61****
0.56	17.5	10.7	5.9	15.0	0.6	HCL21/2E564-61****	0.56	17.5	13.5	7.9	15.0	0.8	HCL21/2G564-61****
0.68	17.5	11.3	6.4	15.0	0.6	HCL21/2E684-61****	0.68	17.5	14.3	8.7	15.0	0.8	HCL21/2G684-61****
0.82	17.5	12.3	6.7	15.0	0.6	HCL21/2E824-61****	0.82	17.5	15.1	9.5	15.0	0.8	HCL21/2G824-61****
1.0	17.5	13.0	7.4	15.0	0.8	HCL21/2E105-61****	1.0	25.2	15.9	7.2	22.5	0.8	HCL21/2G105-91****
1.2	17.5	13.6	8.0	15.0	0.8	HCL21/2E125-61****	1.2	25.2	16.6	7.9	22.5	0.8	HCL21/2G125-91****
1.5	17.5	15.5	8.3	15.0	0.8	HCL21/2E155-61****	1.5	25.2	17.6	8.8	22.5	0.8	HCL21/2G155-91****
1.8	17.5	16.3	9.1	15.0	0.8	HCL21/2E185-61****	1.8	30.2	17.3	8.6	27.5	0.8	HCL21/2G185-B1****
2.2	25.2	15.1	7.9	22.5	0.8	HCL21/2E225-91****	2.2	30.2	19.3	9.0	27.5	0.8	HCL21/2G225-B1****
2.7	25.2	16.0	8.8	22.5	0.8	HCL21/2E275-91****	2.7	30.2	20.4	10.0	27.5	0.8	HCL21/2G275-B1****
3.3	25.2	16.9	9.7	22.5	0.8	HCL21/2E335-91****	3.3	30.2	21.5	11.2	27.5	0.8	HCL21/2G335-B1****
3.9	25.2	18.7	10.0	22.5	0.8	HCL21/2E395-91****	3.5	30.2	21.9	11.6	27.5	0.8	HCL21/2G355-B1****
4.7	25.2	19.8	11.0	22.5	0.8	HCL21/2E475-91****	3.9	30.2	22.6	12.3	27.5	0.8	HCL21/2G395-B1****
5.6	30.2	19.4	10.7	27.5	0.8	HCL21/2E565-B1****	4.7	30.2	24.0	13.7	27.5	0.8	HCL21/2G475-B1****
6.8	30.2	20.6	11.8	27.5	0.8	HCL21/2E685-B1****							
8.2	30.2	21.9	13.1	27.5	0.8	HCL21/2E825-B1****							
10.0	30.2	23.4	14.6	27.5	0.8	HCL21/2E106-B1****							

备注: (1)“-”表示容量等级, J=±5%, K=±10%;

(2)“****”表示引线加工和包装代码(见表1)。

产品尺寸

I 型(小型尺寸)

630Vd.c.(220Va.c.)							630Vd.c.(220Va.c.)						
C _N (μF)	W mm	H mm	T mm	P mm	d mm	产品订货标记	C _N (μF)	W mm	H mm	T mm	P mm	d mm	产品订货标记
0.01	10.5	7.6	4.2	7.5	0.6	HCL21/2J103-31****	0.1	17.5	10.6	5.2	15.0	0.6	HCL21/2J104-61****
0.012	10.5	7.5	4.1	7.5	0.6	HCL21/2J123-31****	0.12	17.5	11.0	5.5	15.0	0.6	HCL21/2J124-61****
0.015	10.5	7.4	3.9	7.5	0.6	HCL21/2J153-31****	0.15	17.5	11.6	6.0	15.0	0.6	HCL21/2J154-61****
0.018	10.5	8.0	4.0	7.5	0.6	HCL21/2J183-31****	0.18	17.5	12.1	6.4	15.0	0.6	HCL21/2J184-61****
0.022	10.5	8.3	4.2	7.5	0.6	HCL21/2J223-31****	0.22	17.5	12.6	7.0	15.0	0.6	HCL21/2J224-61****
0.027	10.5	8.6	4.5	7.5	0.6	HCL21/2J273-31****	0.27	17.5	13.2	7.6	15.0	0.8	HCL21/2J274-61****
0.033	12.5	8.4	4.3	10.0	0.6	HCL21/2J333-41****	0.33	17.5	13.9	8.3	15.0	0.8	HCL21/2J334-61****
0.039	12.5	8.6	4.6	10.0	0.6	HCL21/2J393-41****	0.39	17.5	14.5	8.9	15.0	0.8	HCL21/2J394-61****
0.047	12.5	8.9	4.9	10.0	0.6	HCL21/2J473-41****	0.47	25.2	15.7	8.5	22.5	0.8	HCL21/2J474-91****
0.056	12.5	9.2	5.2	10.0	0.6	HCL21/2J563-41****	0.56	25.2	16.4	9.2	22.5	0.8	HCL21/2J564-91****
0.068	12.5	9.6	5.6	10.0	0.6	HCL21/2J683-41****	0.68	25.2	17.3	10.1	22.5	0.8	HCL21/2J684-91****
0.082	12.5	10.3	6.2	10.0	0.6	HCL21/2J823-41****	0.82	25.2	18.2	11.1	22.5	0.8	HCL21/2J824-91****
							1.0	30.2	18.9	10.2	27.5	0.8	HCL21/2J105-B1****
							1.2	30.2	19.9	11.1	27.5	0.8	HCL21/2J125-B1****
							1.5	30.2	21.2	12.5	27.5	0.8	HCL21/2J155-B1****
							1.8	30.2	22.4	13.7	27.5	0.8	HCL21/2J185-B1****
							2.2	30.2	23.9	15.2	27.5	0.8	HCL21/2J225-B1****

备注: (1)“-”表示容量等级, J=±5%, K=±10%;
(2)“****”表示引线加工和包装代码(见表1)。

产品尺寸

标准尺寸

50Vd.c.(30Va.c.)/63Vd.c.(40Va.c.)							50Vd.c.(30Va.c.)/63Vd.c.(40Va.c.)						
C _N (μ F)	W mm	H mm	T mm	P mm	d mm	产品订货标记	C _N (μ F)	W mm	H mm	T mm	P mm	d mm	产品订货标记
0.047	7.5	7.6	4.3	5.0	0.6	HCL21/1H473-20****	0.47	12.5	7.6	4.3	10.0	0.6	HCL21/1H474-40****
0.056	7.5	8.3	4.3	5.0	0.6	HCL21/1H563-20****	0.56	12.5	8.3	4.4	10.0	0.6	HCL21/1H564-40****
0.068	7.5	8.6	4.6	5.0	0.6	HCL21/1H683-20****	0.68	12.5	8.7	4.7	10.0	0.6	HCL21/1H684-40****
0.082	7.5	8.1	4.1	5.0	0.6	HCL21/1H823-20****	0.82	12.5	9.0	5.1	10.0	0.6	HCL21/1H824-40****
0.1	7.5	8.4	4.4	5.0	0.6	HCL21/1H104-20****	1.0	12.5	9.9	5.2	10.0	0.6	HCL21/1H105-40****
0.12	7.5	8.7	4.7	5.0	0.6	HCL21/1H124-20****	1.2	12.5	10.4	5.6	10.0	0.6	HCL21/1H125-40****
0.15	7.5	8.4	4.5	5.0	0.6	HCL21/1H154-20****	1.5	12.5	11.0	6.2	10.0	0.6	HCL21/1H155-40****
0.18	7.5	8.7	4.8	5.0	0.6	HCL21/1H184-20****	1.8	12.5	11.5	6.8	10.0	0.6	HCL21/1H185-40****
0.1	10.5	7.5	4.1	7.5	0.6	HCL21/1H104-30****	1.0	17.5	9.3	4.3	15.0	0.6	HCL21/1H105-60****
0.12	10.5	7.7	4.4	7.5	0.6	HCL21/1H124-30****	1.2	17.5	9.6	4.6	15.0	0.6	HCL21/1H125-60****
0.15	10.5	8.5	4.5	7.5	0.6	HCL21/1H154-30****	1.5	17.5	10.5	4.8	15.0	0.6	HCL21/1H155-60****
0.18	10.5	7.9	4.6	7.5	0.6	HCL21/1H184-30****	1.8	17.5	10.9	5.2	15.0	0.6	HCL21/1H185-60****
0.22	10.5	8.7	4.7	7.5	0.6	HCL21/1H224-30****	2.2	17.5	11.1	5.6	15.0	0.6	HCL21/1H225-60****
0.27	10.5	9.1	5.1	7.5	0.6	HCL21/1H274-30****	2.7	17.5	11.8	6.2	15.0	0.6	HCL21/1H275-60****
0.33	10.5	7.5	4.2	7.5	0.6	HCL21/1H334-30****	3.3	17.5	12.4	6.8	15.0	0.6	HCL21/1H335-60****
0.39	10.5	8.2	4.3	7.5	0.6	HCL21/1H394-30****	3.9	17.5	13.0	7.4	15.0	0.8	HCL21/1H395-60****
0.47	10.5	8.5	4.6	7.5	0.6	HCL21/1H474-30****	4.7	17.5	14.0	8.0	15.0	0.8	HCL21/1H475-60****
0.56	10.5	8.8	4.9	7.5	0.6	HCL21/1H564-30****	5.6	17.5	14.5	8.8	15.0	0.8	HCL21/1H565-60****
0.68	10.5	9.7	5.0	7.5	0.6	HCL21/1H684-30****	6.8	17.5	15.4	9.7	15.0	0.8	HCL21/1H685-60****
0.82	10.5	10.1	5.4	7.5	0.6	HCL21/1H824-30****	3.3	25.2	12.2	5.0	22.5	0.6	HCL21/1H335-90****
1.0	10.5	11.1	5.6	7.5	0.6	HCL21/1H105-30****	3.9	25.2	12.6	5.4	22.5	0.6	HCL21/1H395-60****
1.2	10.5	11.6	6.1	7.5	0.6	HCL21/1H125-30****	4.7	25.2	13.5	6.1	22.5	0.8	HCL21/1H475-90****
1.5	10.5	12.5	6.8	7.5	0.6	HCL21/1H155-30****	5.6	25.2	14.9	6.2	22.5	0.8	HCL21/1H565-90****
							6.8	25.2	14.5	7.3	22.5	0.8	HCL21/1H685-90****
							8.2	25.2	15.4	8.2	22.5	0.8	HCL21/1H825-90****
							10.0	25.2	16.2	9.0	22.5	0.8	HCL21/1H106-90****

备注: (1) “-”表示容量等级, J=±5%, K=±10%;
(2) “****”表示引线加工和包装代码(见表1);
(3) 当额定直流电压为63V时, 第7~8位是1J。

产品尺寸

标准尺寸

100Vd.c.(63Va.c.)							100Vd.c.(63Va.c.)						
C _N (μF)	W mm	H mm	T mm	P mm	d mm	产品订货标记	C _N (μF)	W mm	H mm	T mm	P mm	d mm	产品订货标记
0.1	10.5	7.5	4.1	7.5	0.6	HCL21/2A104-30****	1.0	17.5	9.8	5.1	15.0	0.6	HCL21/2A105-60****
0.12	10.5	7.7	4.4	7.5	0.6	HCL21/2A124-30****	1.2	17.5	10.2	5.5	15.0	0.6	HCL21/2A125-60****
0.15	10.5	8.5	4.5	7.5	0.6	HCL21/2A154-30****	1.5	17.5	11.3	5.8	15.0	0.6	HCL21/2A155-60****
0.18	10.5	7.9	4.6	7.5	0.6	HCL21/2A184-30****	1.8	17.5	13.1	5.9	15.0	0.6	HCL21/2A185-60****
0.22	10.5	8.7	4.7	7.5	0.6	HCL21/2A224-30****	2.2	17.5	13.7	6.4	15.0	0.8	HCL21/2A225-60****
0.27	10.5	9.1	5.1	7.5	0.6	HCL21/2A274-30****	2.7	17.5	14.4	7.1	15.0	0.8	HCL21/2A275-60****
0.33	10.5	8.7	4.8	7.5	0.6	HCL21/2A334-30****	3.3	17.5	15.1	7.9	15.0	0.8	HCL21/2A335-60****
0.39	10.5	9.0	5.1	7.5	0.6	HCL21/2A394-30****	3.9	17.5	15.8	8.6	15.0	0.8	HCL21/2A395-60****
0.47	10.5	9.4	5.5	7.5	0.6	HCL21/2A474-30****	4.7	17.5	16.8	9.4	15.0	0.8	HCL21/2A475-60****
0.56	10.5	9.8	5.9	7.5	0.6	HCL21/2A564-30****	2.2	25.2	12.7	5.4	22.5	0.6	HCL21/2A225-90****
0.68	10.5	10.8	6.1	7.5	0.6	HCL21/2A684-30****	2.7	25.2	13.3	5.9	22.5	0.6	HCL21/2A275-90****
0.33	12.5	8.2	4.3	10.0	0.6	HCL21/2A334-40****	3.3	25.2	15.0	6.0	22.5	0.6	HCL21/2A335-90****
0.39	12.5	8.5	4.6	10.0	0.6	HCL21/2A394-40****	3.9	25.2	15.5	6.5	22.5	0.8	HCL21/2A395-90****
0.47	12.5	8.8	4.9	10.0	0.6	HCL21/2A474-40****	4.7	25.2	16.1	7.2	22.5	0.8	HCL21/2A475-90****
0.56	12.5	9.2	5.3	10.0	0.6	HCL21/2A564-40****	5.6	25.2	16.9	7.9	22.5	0.8	HCL21/2A565-90****
0.68	12.5	9.6	5.7	10.0	0.6	HCL21/2A684-40****	6.8	25.2	17.7	9.0	22.5	0.8	HCL21/2A685-90****
0.82	12.5	10.1	6.2	10.0	0.6	HCL21/2A824-40****	8.2	25.2	18.6	9.9	22.5	0.8	HCL21/2A825-90****
1.0	12.5	10.7	6.7	10.0	0.6	HCL21/2A105-40****	10.0	25.2	19.7	11.0	22.5	0.8	HCL21/2A106-90****
1.2	12.5	11.7	6.9	10.0	0.6	HCL21/2A125-40****							
1.5	12.5	12.4	7.7	10.0	0.6	HCL21/2A155-40****							

备注: (1)“-”表示容量等级, J=±5%, K=±10%;
 (2)“****”表示引线加工和包装代码(见表1)。

产品尺寸

标准尺寸

250Vd.c.(160Va.c.)							250Vd.c.(160Va.c.)						
C _N (μ F)	W mm	H mm	T mm	P mm	d mm	产品订货标记	C _N (μ F)	W mm	H mm	T mm	P mm	d mm	产品订货标记
0.01	10.5	7.3	4.0	7.5	0.6	HCL21/2E103-30****	0.33	17.5	10.5	5.0	15.0	0.6	HCL21/2E334-60****
0.012	10.5	7.5	4.2	7.5	0.6	HCL21/2E123-30****	0.39	17.5	10.9	5.4	15.0	0.6	HCL21/2E394-60****
0.015	10.5	8.2	4.3	7.5	0.6	HCL21/2E153-30****	0.47	17.5	11.3	5.8	15.0	0.6	HCL21/2E474-60****
0.018	10.5	7.6	4.3	7.5	0.6	HCL21/2E183-30****	0.56	17.5	12.0	6.3	15.0	0.6	HCL21/2E564-60****
0.022	10.5	8.3	4.3	7.5	0.6	HCL21/2E223-30****	0.68	17.5	13.6	6.3	15.0	0.6	HCL21/2E684-60****
0.027	10.5	7.6	4.3	7.5	0.6	HCL21/2E273-30****	0.82	17.5	14.2	6.9	15.0	0.6	HCL21/2E824-60****
0.033	10.5	8.3	4.4	7.5	0.6	HCL21/2E333-30****	1.0	17.5	14.9	7.6	15.0	0.8	HCL21/2E105-60****
0.039	10.5	7.5	4.2	7.5	0.6	HCL21/2E393-30****	1.2	17.5	15.7	8.3	15.0	0.8	HCL21/2E125-60****
0.047	10.5	8.2	4.2	7.5	0.6	HCL21/2E473-30****	1.5	17.5	16.7	9.3	15.0	0.8	HCL21/2E155-60****
0.056	10.5	8.4	4.5	7.5	0.6	HCL21/2E563-30****	1.8	17.5	17.6	10.3	15.0	0.8	HCL21/2E185-60****
0.068	10.5	8.3	4.3	7.5	0.6	HCL21/2E683-30****	0.68	25.2	12.2	5.1	22.5	0.6	HCL21/2E684-90****
0.082	10.5	8.6	4.6	7.5	0.6	HCL21/2E823-30****	0.82	25.2	12.6	5.5	22.5	0.6	HCL21/2E824-90****
0.1	10.5	8.9	5.0	7.5	0.6	HCL21/2E104-30****	1.0	25.2	13.1	6.1	22.5	0.8	HCL21/2E105-90****
0.12	10.5	9.3	5.3	7.5	0.6	HCL21/2E124-30****	1.2	25.2	13.9	6.6	22.5	0.8	HCL21/2E125-90****
0.15	10.5	9.8	5.8	7.5	0.6	HCL21/2E154-30****	1.5	25.2	14.6	7.3	22.5	0.8	HCL21/2E155-90****
0.18	12.5	9.9	5.2	10.0	0.6	HCL21/2E184-40****	1.8	25.2	15.4	8.0	22.5	0.8	HCL21/2E185-90****
0.22	12.5	10.4	5.7	10.0	0.6	HCL21/2E224-40****	2.2	25.2	16.2	8.9	22.5	0.8	HCL21/2E225-90****
0.27	12.5	10.9	6.2	10.0	0.6	HCL21/2E274-40****	2.7	25.2	17.2	9.9	22.5	0.8	HCL21/2E275-90****
0.33	12.5	12.0	6.4	10.0	0.6	HCL21/2E334-40****	3.3	25.2	18.3	10.9	22.5	0.8	HCL21/2E335-90****
0.39	12.5	12.5	7.0	10.0	0.6	HCL21/2E394-40****	3.9	25.2	20.2	11.3	22.5	0.8	HCL21/2E395-90****
							4.7	25.2	21.6	12.6	22.5	0.8	HCL21/2E475-90****
							5.6	30.2	21.2	12.1	27.5	0.8	HCL21/2E565-B0****
							6.8	30.2	22.5	13.4	27.5	0.8	HCL21/2E685-B0****
							8.2	30.2	23.9	14.9	27.5	0.8	HCL21/2E825-B0****
							10.0	30.2	25.6	16.5	27.5	0.8	HCL21/2E106-B0****

备注: (1)“-”表示容量等级, J=±5%, K=±10%;
(2)“****”表示引线加工和包装代码(见表1)。

产品尺寸

标准尺寸

400/450Vd.c.(200Va.c.)							400/450Vd.c.(200Va.c.)						
C _N (μF)	W mm	H mm	T mm	P mm	d mm	产品订货标记	C _N (μF)	W mm	H mm	T mm	P mm	d mm	产品订货标记
0.01	10.5	7.3	4.0	7.5	0.6	HCL21/2G103-30****	0.1	17.5	9.3	4.4	15.0	0.6	HCL21/2G104-60****
0.012	10.5	7.5	4.2	7.5	0.6	HCL21/2G123-30****	0.12	17.5	9.6	4.7	15.0	0.6	HCL21/2G124-60****
0.015	10.5	8.2	4.3	7.5	0.6	HCL21/2G153-30****	0.15	17.5	9.8	5.1	15.0	0.6	HCL21/2G154-60****
0.018	10.5	7.6	4.3	7.5	0.6	HCL21/2G183-30****	0.18	17.5	10.2	5.5	15.0	0.6	HCL21/2G184-60****
0.022	10.5	8.3	4.3	7.5	0.6	HCL21/2G223-30****	0.22	17.5	11.4	5.8	15.0	0.6	HCL21/2G224-60****
0.027	10.5	7.6	4.3	7.5	0.6	HCL21/2G273-30****	0.27	17.5	11.9	6.3	15.0	0.6	HCL21/2G274-60****
0.033	10.5	8.3	4.4	7.5	0.6	HCL21/2G333-30****	0.33	17.5	12.5	6.9	15.0	0.6	HCL21/2G334-60****
0.039	10.5	8.5	4.6	7.5	0.6	HCL21/2G393-30****	0.39	17.5	13.1	7.4	15.0	0.8	HCL21/2G394-60****
0.047	10.5	8.9	4.9	7.5	0.6	HCL21/2G473-30****	0.47	17.5	13.9	8.3	15.0	0.8	HCL21/2G474-60****
0.027	12.5	8.1	4.2	10.0	0.6	HCL21/2G273-40****	0.56	17.5	14.6	9.0	15.0	0.8	HCL21/2G564-60****
0.033	12.5	8.4	4.4	10.0	0.6	HCL21/2G333-40****	0.68	17.5	15.5	9.8	15.0	0.8	HCL21/2G684-60****
0.039	12.5	8.1	4.1	10.0	0.6	HCL21/2G393-40****	0.82	17.5	16.3	10.7	15.0	0.8	HCL21/2G824-60****
0.047	12.5	8.3	4.4	10.0	0.6	HCL21/2G473-40****	1.0	17.5	19.2	10.5	15.0	0.8	HCL21/2G105-60****
0.056	12.5	9.2	4.4	10.0	0.6	HCL21/2G563-40****	0.33	25.2	12.2	5.1	22.5	0.6	HCL21/2G334-90****
0.068	12.5	9.5	4.7	10.0	0.6	HCL21/2G683-40****	0.39	25.2	12.5	5.4	22.5	0.6	HCL21/2G394-90****
0.082	12.5	9.8	5.1	10.0	0.6	HCL21/2G823-40****	0.47	25.2	13.2	5.9	22.5	0.6	HCL21/2G474-90****
0.1	12.5	10.2	5.5	10.0	0.6	HCL21/2G104-40****	0.56	25.2	13.7	6.4	22.5	0.8	HCL21/2G564-90****
0.12	12.5	10.6	5.9	10.0	0.6	HCL21/2G124-40****	0.68	25.2	14.3	7.0	22.5	0.8	HCL21/2G684-90****
0.15	12.5	11.7	6.2	10.0	0.6	HCL21/2G154-40****	0.82	25.2	14.9	7.6	22.5	0.8	HCL21/2G824-90****
0.18	12.5	12.2	6.7	10.0	0.6	HCL21/2G184-40****	1.0	25.2	16.0	8.6	22.5	0.8	HCL21/2G105-90****
0.22	12.5	13.0	7.3	10.0	0.6	HCL21/2G224-40****	1.2	25.2	17.8	9.0	22.5	0.8	HCL21/2G125-90****
							1.5	25.2	18.8	10.1	22.5	0.8	HCL21/2G155-90****
							1.0	30.2	15.9	7.1	27.5	0.8	HCL21/2G105-B0****
							1.2	30.2	15.5	8.3	27.5	0.8	HCL21/2G125-B0****
							1.5	30.2	16.5	9.2	27.5	0.8	HCL21/2G155-B0****
							1.8	30.2	18.5	9.8	27.5	0.8	HCL21/2G185-B0****
							2.2	30.2	19.6	10.6	27.5	0.8	HCL21/2G225-B0****
							2.7	30.2	21.9	11.7	27.5	0.8	HCL21/2G275-B0****
							3.3	30.2	23.2	13.0	27.5	0.8	HCL21/2G335-B0****
							3.9	30.2	24.4	14.2	27.5	0.8	HCL21/2G395-B0****

备注: (1) “-”表示容量等级, J=±5%, K=±10%;

(2) “****”表示引线加工和包装代码(见表1);

(3) 当额定直流电压为450V时, 第7~8位是2S。

产品尺寸

标准尺寸

630Vd.c.(220Va.c.)							630Vd.c.(220Va.c.)						
C _N (μF)	W mm	H mm	T mm	P mm	d mm	产品订货标记	C _N (μF)	W mm	H mm	T mm	P mm	d mm	产品订货标记
0.012	10.5	8.0	4.1	7.5	0.6	HCL21/2J123-30****	0.047	17.5	8.5	4.6	15.0	0.6	HCL21/2J473-60****
0.015	10.5	8.3	4.3	7.5	0.6	HCL21/2J153-30****	0.056	17.5	9.3	4.6	15.0	0.6	HCL21/2J563-60****
0.018	10.5	8.5	4.6	7.5	0.6	HCL21/2J183-30****	0.068	17.5	9.6	4.9	15.0	0.6	HCL21/2J683-60****
0.022	10.5	8.8	4.9	7.5	0.6	HCL21/2J223-30****	0.082	17.5	10.0	5.2	15.0	0.6	HCL21/2J823-60****
0.027	10.5	9.4	5.2	7.5	0.6	HCL21/2J273-30****	0.1	17.5	10.7	5.7	15.0	0.6	HCL21/2J104-60****
0.033	10.5	9.8	5.6	7.5	0.6	HCL21/2J333-30****	0.12	17.5	11.1	6.2	15.0	0.6	HCL21/2J124-60****
0.01	12.5	7.3	4.0	10.0	0.6	HCL21/2J103-40****	0.15	17.5	12.2	6.6	15.0	0.6	HCL21/2J154-60****
0.012	12.5	7.5	4.2	10.0	0.6	HCL21/2J123-40****	0.18	17.5	12.9	7.3	15.0	0.6	HCL21/2J184-60****
0.015	12.5	8.2	4.2	10.0	0.6	HCL21/2J153-40****	0.22	17.5	13.5	8.2	15.0	0.8	HCL21/2J224-60****
0.018	12.5	8.0	4.1	10.0	0.6	HCL21/2J183-40****	0.27	17.5	15.2	8.3	15.0	0.8	HCL21/2J274-60****
0.022	12.5	8.3	4.3	10.0	0.6	HCL21/2J223-40****	0.33	17.5	16.0	9.1	15.0	0.8	HCL21/2J334-60****
0.027	12.5	8.5	4.6	10.0	0.6	HCL21/2J273-40****	0.39	17.5	16.7	9.8	15.0	0.8	HCL21/2J394-60****
0.033	12.5	8.9	4.9	10.0	0.6	HCL21/2J333-40****	0.15	25.2	11.2	5.4	22.5	0.6	HCL21/2J154-90****
0.039	12.5	9.1	5.2	10.0	0.6	HCL21/2J393-40****	0.18	25.2	11.6	5.8	22.5	0.6	HCL21/2J184-90****
0.047	12.5	9.5	5.6	10.0	0.6	HCL21/2J473-40****	0.22	25.2	12.1	6.2	22.5	0.6	HCL21/2J224-90****
0.056	12.5	10.1	6.0	10.0	0.6	HCL21/2J563-40****	0.27	25.2	12.6	6.8	22.5	0.8	HCL21/2J274-90****
0.068	12.5	10.5	6.5	10.0	0.6	HCL21/2J683-40****	0.33	25.2	14.3	6.9	22.5	0.8	HCL21/2J334-90****
0.082	12.5	11.5	6.7	10.0	0.6	HCL21/2J823-40****	0.39	25.2	14.8	7.4	22.5	0.8	HCL21/2J394-90****
0.1	12.5	12.2	7.3	10.0	0.6	HCL21/2J104-40****	0.47	25.2	15.9	10.0	22.5	0.8	HCL21/2J474-90****
							0.56	25.2	16.7	10.9	22.5	0.8	HCL21/2J564-90****
							0.68	25.2	18.6	11.4	22.5	0.8	HCL21/2J684-90****
							0.82	25.2	19.7	12.5	22.5	0.8	HCL21/2J824-90****
							1.0	30.2	20.3	11.5	27.5	0.8	HCL21/2J105-B0****
							1.2	30.2	21.4	12.7	27.5	0.8	HCL21/2J125-B0****
							1.5	30.2	22.9	14.2	27.5	0.8	HCL21/2J155-B0****
							1.8	30.2	24.3	15.6	27.5	0.8	HCL21/2J185-B0****
							2.2	30.2	26.0	17.3	27.5	0.8	HCL21/2J225-B0****

备注: (1)“-”表示容量等级, J=±5%, K=±10%;
(2)“****”表示引线加工和包装代码(见表1)。

产品尺寸

标准尺寸

1000Vd.c.(250Va.c.)							1250Vd.c.(250Va.c.)						
C _N (μF)	W mm	H mm	T mm	P mm	d mm	产品订货标记	C _N (μF)	W mm	H mm	T mm	P mm	d mm	产品订货标记
0.001	10.5	7.5	4.1	7.5	0.6	HCL21/3A102-30****	0.001	10.5	7.5	4.1	7.5	0.6	HCL21/3B102-30****
0.0012	10.5	8.2	4.2	7.5	0.6	HCL21/3A122-30****	0.0012	10.5	8.2	4.2	7.5	0.6	HCL21/3B122-30****
0.0015	10.5	8.5	4.5	7.5	0.6	HCL21/3A152-30****	0.0015	10.5	8.5	4.5	7.5	0.6	HCL21/3B152-30****
0.0018	10.5	9.3	4.5	7.5	0.6	HCL21/3A182-30****	0.0018	10.5	9.3	4.5	7.5	0.6	HCL21/3B182-30****
0.0022	10.5	8.3	4.2	7.5	0.6	HCL21/3A222-30****	0.0022	10.5	8.3	4.2	7.5	0.6	HCL21/3B222-30****
0.0027	10.5	8.6	4.6	7.5	0.6	HCL21/3A272-30****	0.0027	10.5	8.6	4.6	7.5	0.6	HCL21/3B272-30****
0.0033	10.5	9.5	4.7	7.5	0.6	HCL21/3A332-30****	0.0033	10.5	9.0	4.9	7.5	0.6	HCL21/3B332-30****
0.0039	10.5	9.2	4.4	7.5	0.6	HCL21/3A392-30****	0.0039	10.5	9.3	5.2	7.5	0.6	HCL21/3B392-30****
0.0047	10.5	9.6	4.7	7.5	0.6	HCL21/3A472-30****	0.0047	10.5	9.7	5.6	7.5	0.6	HCL21/3B472-30****
0.0056	12.5	8.3	4.3	10.0	0.6	HCL21/3A562-40****	0.0056	12.5	8.8	4.8	10.0	0.6	HCL21/3B562-40****
0.0068	12.5	9.2	4.4	10.0	0.6	HCL21/3A682-40****	0.0068	12.5	9.7	4.9	10.0	0.6	HCL21/3B682-40****
0.0082	12.5	9.5	4.7	10.0	0.6	HCL21/3A822-40****	0.0082	17.5	8.3	4.2	15.0	0.6	HCL21/3B822-60****
0.01	12.5	9.9	5.1	10.0	0.6	HCL21/3A103-40****	0.01	17.5	8.6	4.5	15.0	0.6	HCL21/3B103-60****
0.012	12.5	10.3	5.5	10.0	0.6	HCL21/3A123-40****	0.012	17.5	8.9	4.8	15.0	0.6	HCL21/3B123-60****
0.015	12.5	10.8	6.0	10.0	0.6	HCL21/3A153-40****	0.015	17.5	9.8	5.0	15.0	0.6	HCL21/3B153-60****
0.018	12.5	11.3	6.5	10.0	0.6	HCL21/3A183-40****	0.018	17.5	10.2	5.4	15.0	0.6	HCL21/3B183-60****
0.022	12.5	12.2	7.2	10.0	0.6	HCL21/3A223-40****	0.022	17.5	10.9	5.9	15.0	0.6	HCL21/3B223-60****
0.027	17.5	11.2	5.4	15.0	0.6	HCL21/3A273-60****	0.027	17.5	11.4	6.5	15.0	0.6	HCL21/3B273-60****
0.033	17.5	12.7	5.4	15.0	0.6	HCL21/3A333-60****	0.033	17.5	12.5	6.8	15.0	0.8	HCL21/3B333-60****
0.039	17.5	13.2	5.8	15.0	0.6	HCL21/3A393-60****	0.039	17.5	13.0	7.3	15.0	0.8	HCL21/3B393-60****
0.047	17.5	13.7	6.4	15.0	0.8	HCL21/3A473-60****	0.022	25.2	9.7	4.8	22.5	0.6	HCL21/3B223-90****
0.056	17.5	14.3	7.0	15.0	0.8	HCL21/3A563-60****	0.027	25.2	10.1	5.2	22.5	0.6	HCL21/3B273-90****
0.068	17.5	14.9	7.7	15.0	0.8	HCL21/3A683-60****	0.033	25.2	10.5	5.6	22.5	0.6	HCL21/3B333-90****
0.082	17.5	15.7	8.5	15.0	0.8	HCL21/3A823-60****	0.039	25.2	10.9	6.0	22.5	0.6	HCL21/3B393-90****
0.1	17.5	16.8	9.4	15.0	0.8	HCL21/3A104-60****	0.047	25.2	11.4	6.5	22.5	0.8	HCL21/3B473-90****
0.12	25.2	15.2	7.8	22.5	0.8	HCL21/3A124-90****	0.056	25.2	12.4	6.7	22.5	0.8	HCL21/3B563-90****
0.15	25.2	16.1	8.7	22.5	0.8	HCL21/3A154-90****	0.068	25.2	13.0	7.3	22.5	0.8	HCL21/3B683-90****
0.18	25.2	17.0	9.6	22.5	0.8	HCL21/3A184-90****	0.082	25.2	13.8	8.0	22.5	0.8	HCL21/3B823-90****
0.22	25.2	18.0	10.6	22.5	0.8	HCL21/3A224-90****	0.056	30.2	12.1	6.3	27.5	0.8	HCL21/3B563-B0****
0.27	25.2	19.2	11.8	22.5	0.8	HCL21/3A274-90****	0.068	30.2	12.7	6.8	27.5	0.8	HCL21/3B683-B0****
0.33	30.2	20.7	11.6	27.5	0.8	HCL21/3A334-B0****	0.082	30.2	13.4	7.6	27.5	0.8	HCL21/3B823-B0****
0.39	30.2	21.8	12.8	27.5	0.8	HCL21/3A394-B0****	0.1	30.2	15.1	7.8	27.5	0.8	HCL21/3B104-B0****

备注: (1)“-”表示容量等级, J=±5%, K=±10%;
(2)“****”表示引线加工和包装代码(见表1)。

产品尺寸

标准尺寸

1000Vd.c.(250Va.c.)							1250Vd.c.(250Va.c.)						
C _N (μF)	W mm	H mm	T mm	P mm	d mm	产品订货标记	C _N (μF)	W mm	H mm	T mm	P mm	d mm	产品订货标记
0.47	30.2	24.2	13.7	27.5	0.8	HCL21/3A474-B0****	0.12	30.2	15.8	8.5	27.5	0.8	HCL21/3B124-B0****
0.56	30.2	25.6	15.0	27.5	0.8	HCL21/3A564-B0****	0.15	30.2	16.8	9.5	27.5	0.8	HCL21/3B154-B0****
							0.18	30.2	18.7	9.8	27.5	0.8	HCL21/3B184-B0****
							0.22	30.2	19.9	10.9	27.5	0.8	HCL21/3B224-B0****

备注: (1)“-”表示容量等级, J=±5%, K=±10%;
(2)“****”表示引线加工和包装代码(见表1)。